

# 領展內地招商手冊

# 領展 LINK



## 关于我们

### 全球领先的房地产投资者及资产管理人

领展房地产投资信托基金是由领展资产管理有限公司管理，是香港房托基金上市的首例，现今已发展成为全球领先的房地产投资者及资产管理人。领展基金单位全属公众持股，由私人 and 机构投资者持有，并无控股投资者。

我们投资和管理涵盖多种资产类别的物业组合，包括零售设施、停车场、办公室及物流中心。我们以香港为基地，资产分布中国的北京、包括香港、广州和深圳的大湾区和上海等长江三角洲城市群，以至英国伦敦和澳大利亚悉尼及墨尔本，并积极在不同市场开拓可增长业务的机会，致力成为世界级的房地产投资和管理机构。

我们经营的核心是资产管理、资产组合管理和资本管理。我们致力把“环境、社会及管治”(ESG) 的考虑加入我们的发展策略及各个营运范畴。



# 广州的潮流天地 领展购物广场·广州



招商热线：020-81002632-114

招商邮箱：[LinkPlazaGZLeasingStaff@linkreit.com](mailto:LinkPlazaGZLeasingStaff@linkreit.com)





## 项目简介

**项目位置:** 广州市荔湾区黄沙大道八号

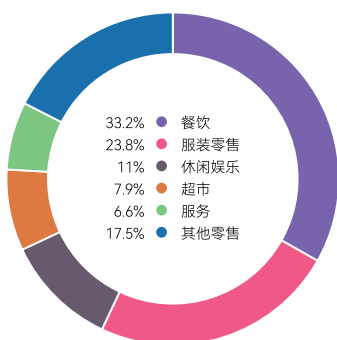
**整体面积:** 约 88,000 平方米

**出租面积:** 51,968 平方米

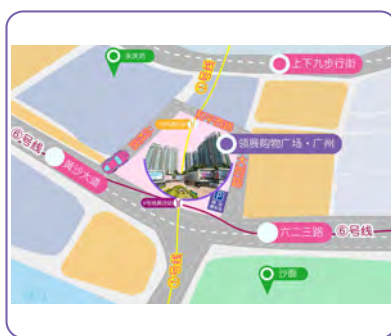
**车位:** 1,043 个

领展购物广场·广州，是一所荟萃国内外时尚名店、中外餐饮、影院、大型超市、儿童教育配套等一应俱全的大型综合购物商场，面积约 88,000 平方米，选址于广州荔湾商圈黄金购物地段，周边交通便利，邻近广佛线珠江隧道出入口、内环路 A 线出入口、黄沙码头（水上巴士）。广场负一层与地铁一、六号线黄沙站无缝连接，首层毗邻黄沙公交车总站，项目辐射 3KM 里周边临近沙面欧陆风情区、白鹅潭、永庆坊和上下九步行街等配套。

领展购物广场·广州由两个大型露天广场及一个室内广场，不定期举行多元化活动。南广场配有大型户外墙身 LED 屏幕和幻彩灯光，适合举办大型国家盛事、户外宣传活动、演唱会及时装表演等。停车场拥有 1,043 个车位，提供充裕车位，方便更多驾驶人士来临商场购物娱乐。



业态配比



交通位置图



微信二维码

连系好生活

www.linkreitchina.com

領展  
LINK



# 让中心城再次成为中心 领展中心城



招商热线: 0755-82801808

招商邮箱: [Nancy.sm.sun@linkreit.com](mailto:Nancy.sm.sun@linkreit.com)





## 项目简介

深圳福田领展中心城是以福田中轴线上的世外桃源为定位,一站式满足”为核心理念的亲自然体验的大型生态购物中心。

### 项目位置:

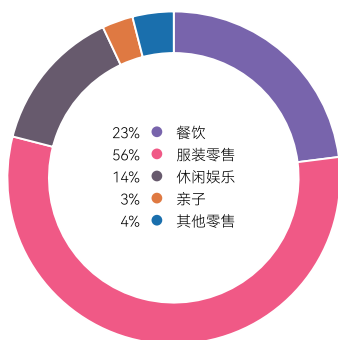
深圳市福田区福田街道福安社区福华一路3号

### 项目面积:

总建筑面积 132,525 平方米

零售面积 83,900 平方米

经过逾一年的提升改造,深圳福田领展中心城展焕新颜,绿地面积超过 18000m<sup>2</sup>,总绿化率较资产提升前提升 10 个百分点,达到 43.1%,场内的植物多达 36 种,由内而外贯彻“绿色”设计,以“四季五感”为主题划分,整个商场都沉浸在春夏秋冬的景色之中。改造后的领展中心城,一举摘得绿色地产领域全球第一的桂冠——成为全球首个同时拥有 SITES v2 (可持续场地) 铂金级、WELL HSR (健康安全评价准则)、LEED V4 BD+C: CS 铂金级三项认证的购物中心城,在绿色运营这条赛道上,树立起一个全新的里程碑。走在领展中心城内,像是处在繁忙都市中的桃源,每个人都能在沉浸式的“慢空间”中享受一场感官之旅。



业态配比



交通位置图

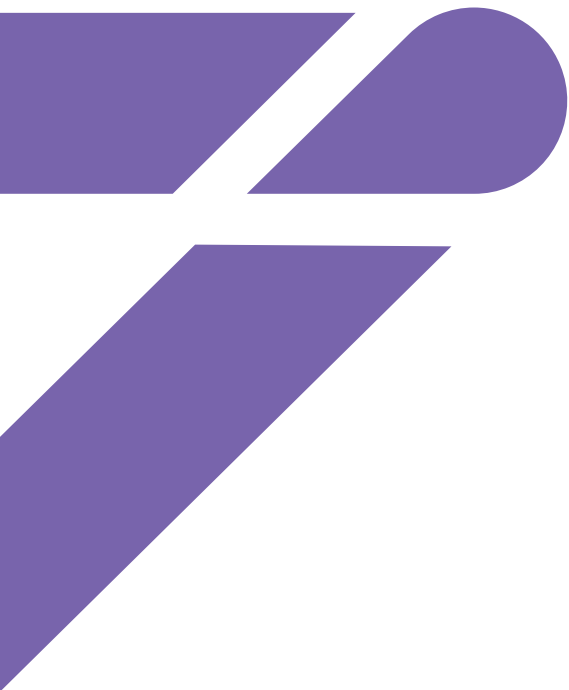


微信二维码

连系好生活

www.linkreitchina.com

領展  
LINK



给理想生活一次  
重启的机会

# 领展·珠江新城项目

招商热线：020-83625135

客服热线：020-87593288





## 项目简介

### 项目位置:

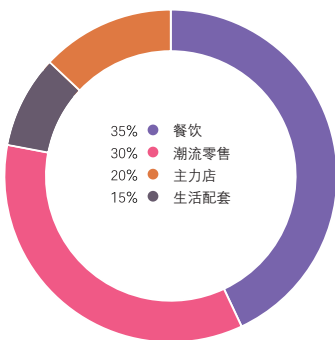
广东省广州市珠江新城马场路 36 号

### 项目面积:

总建筑面积 90113 平方米

领展·珠江新城项目于2021年6月被领展收购，是领展房地产投资信托基金旗下位于广州的第二个商业物业。项目位于珠江新城东部的核心区域，交通便利，紧邻地铁五号线。3公里范围内超100万人口规模，1.5公里范围覆盖众多甲级写字楼和高端住宅，临近广州暨南大学和跑马场（广州主要的名车销售及名牌家居建材集中地）。

领展·珠江新城项目围绕空间友好、环境友好、社群友好、儿童友好、老龄友好、宠物友好，将在珠江新城内打造单体最大的友好型社区商业。项目连系周边社区，为消费者提供绿色、环保、可持续的生活场景和积极、友好的商业体验，让商业真正成为人们生活的“第三空间”。



业态配比



交通位置图



微信二维码

连系好生活

www.linkreitchina.com

領展  
LINK





HAPPY FOR YOU  
領展購物廣場·京通



招商熱線：010-60552200

招商郵箱：[Rui.Han@linkreit.com](mailto:Rui.Han@linkreit.com)



## 项目简介

### 项目位置:

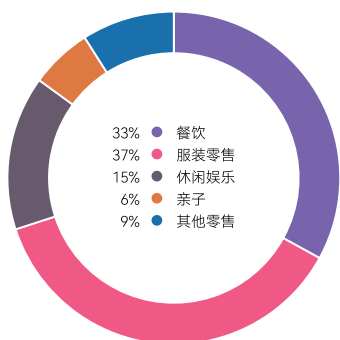
北京市通州区翠景北里 21 号

### 项目面积:

建筑面积 67545.7 平方米

领展购物广场·京通位于北京市行政副中心通州区，梨园商圈，开业以来已成为北京东部城市副中心商业的“翘楚”，自领展房地产投资信托基金收购后，将其先进的经营理念和专业的运营服务引进其中，对定位进行了重新升级调整，引入了诸多年轻、潮流品牌，为北京副中心带来更多活力、潮流的生活方式。

领展购物广场·京通建筑总面积 6.7 万平方米，商业划为主楼 1-5 层，副楼 1-5 层，B1 为拾味街，B2-B3 为地下停车场，是一家集餐饮、购物、休闲、娱乐、教育为一体的综合型购物中心。项目凭着优越位置和清晰明确的项目定位，“HAPPY FOR YOU”“幸福就在你身边”是领展购物广场·京通传达的全新理念，让所有来购物广场消费的顾客，不仅获得了购物需求，还会感到幸福、快乐、感动的情感联系。



业态配比



交通位置图



微信二维码

连系好生活

www.linkreitchina.com

领展  
LINK





# YOUNG FOR YOU

## 领展购物广场·中关村



招商热线: 010-82483388-871

招商邮箱: [Toby.Q.Zhang@linkreit.com](mailto:Toby.Q.Zhang@linkreit.com)





## 项目简介

领展购物广场·中关村（原欧美汇购物中心）项目是领展 2015 年在内地收购的首个全资商业零售物业。项目定位为京西多元生活地标，位于京西北部——中关村隶属于海淀区，是“中国硅谷”最后的商业用地拥有含金量极高的核心地段。

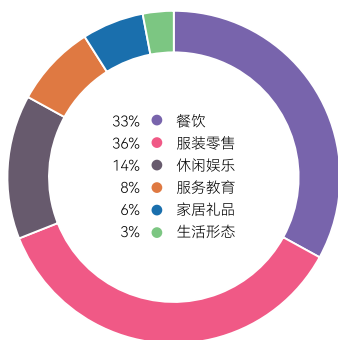
### 项目位置：

北京市海淀区丹棱街甲 1 号

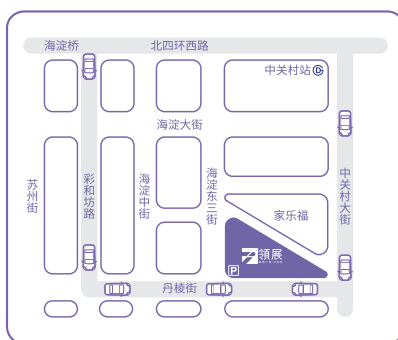
### 项目面积：

建筑面积 7.8 万平米

2009 年 9 月开业，总建筑面积 7.8 万平米，其中商业建筑面积 5.3 万平米，商业楼层为地下一层至地上六层，商业可出租面积 2.9 万平米，商户数量 150 余家，均为国际和国内知名连锁品牌，领展中关村以首店见长，目前商场内首店、旗舰店、最新形象店和概念店集聚，占比商户总数量 16%，领展中关村开业至今经营稳定，“YOUNG FOR YOU”是项目持续输出的项目理念，为周边客群如写字楼顾客以及大专院校学生和年轻的家庭客群提供精致、年轻、持续活力的生活方式社交场。



业态配比



交通位置图



微信二维码

连系好生活

www.linkreitchina.com

领展  
LINK





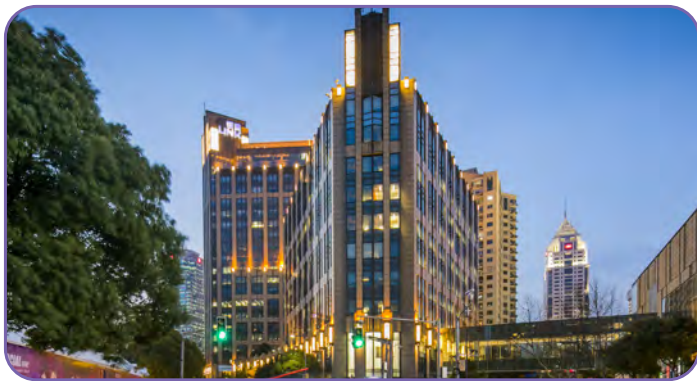
# 领导群雄·拓展未来 领展企业广场



領展  
企业广场  
LINK SQUARE  
SHANGHAI 上海

招商热线：021-6333-7733

021-6333-5533



## 项目简介

### 项目位置:

上海市黄浦区湖滨路及黄陂南路路口，距淮海路商圈咫尺之遥，5分钟车程快速连接南北高架、延安高架等城市主干道；地铁1号、8号、10号、13号、14号线交汇而过，出入繁华，四方通达。

### 项目面积:

规划总建筑面积约为 98,000 平方米

作为上海地标性的超甲级写字楼项目，更以其经典的 Art Deco 建筑外观及超前的技术标准，引领着上海高级写字楼的风向。由两幢超甲级办公楼——领展企业广场一座、领展企业广场二座及精品高端零售店组成。

优越的办公环境吸引众多知名跨国企业入驻办公，大楼多次荣获黄浦区招商引资及税收突出贡献奖。

领展企业广场对于绿色环保的追求孜孜不倦。目前已获得被称为绿色建筑界“奥斯卡奖”的 LEED v4.1 O+M:EB 铂金级认证、Fitwell 二星级认证、WELL HSR 认证三项认证，成为全球首个荣获上述全部三项认证的项目。

目前，领展企业广场正在进行一、二座大堂，以及二楼公共区域的改造。外立面仍将延续经典的 Art Deco 风格，内部装饰包括大堂，电梯厅及轿厢，都将作全面的升级焕新，此次改造依然延请巴马丹拿建筑师事务所设计，内部的焕新将于 2022 年揭开神秘面纱。



交通位置图



公众号二维码

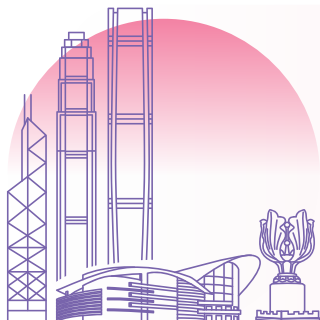
连系好生活

www.linkreitchina.com

領展  
LINK



# 投资项目简介



129

中国香港

零售，办公室，停车场及相关业务



12

中国内地

零售，办公室及物流



10

澳大利亚和英国

位于悉尼、墨尔本及伦敦的零售物业  
及办公室大楼

2,280亿港元

\*注：截至 2022 年 3 月底

物业组合估值

91个

资产优化项目

151个

物业

~750亿港元

迄今资产收购

# 连系好生活

[www.linkreitchina.com](http://www.linkreitchina.com)